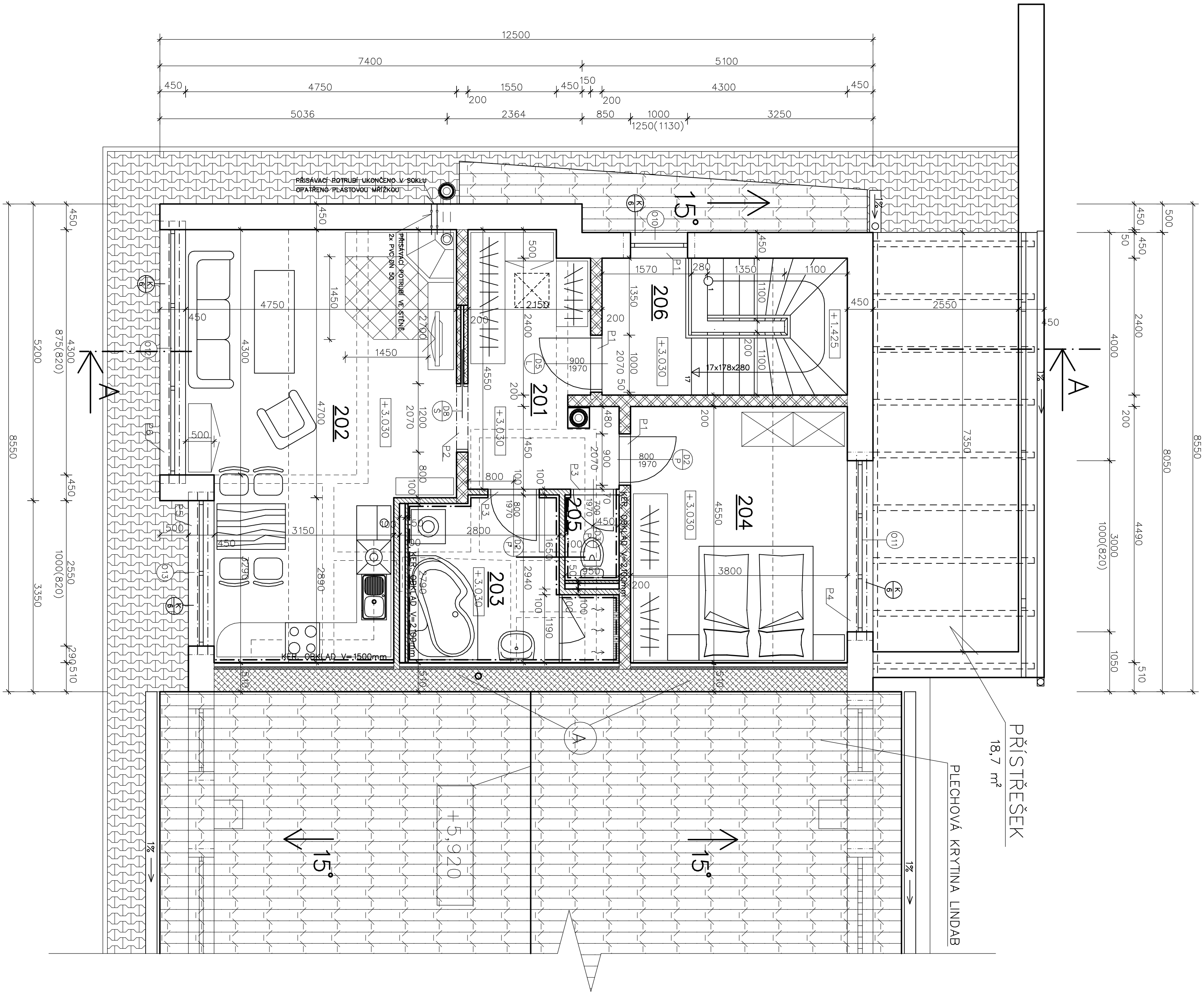


PŮDORYS 2.NP M 1:50



LEGENDA MÍSTNOSTÍ:

Č.	ÚČEL	PL(m2)	PODLAHA/SKLADBA	ÚPRAVA POVRCHŮ
201	ZÁDVEŘÍ	9.98	LAMINÁT. PLOV. PODLAHA	VÁP. OMÍTKA
202	S CHODBOU	31.42	LAMINÁT. PLOV. PODLAHA	VÁP. OMÍTKA
203	OBÝV.POKOJ	9.59	KERAMICKÁ DLAŽBA	VÁP. OMÍTKA, KER.OBKLA
204	S KUCH.KOUTEM	17.29	LAMINÁT. PLOV. PODLAHA	VÁP. OMÍTKA
205	KOUPELNA	1.52	KERAMICKÁ DLAŽBA	VÁP. OMÍTKA, KER.OBKLA
206	SCHODIŠŤOVÝ PROSTOR	10.32	KERAMICKÁ DLAŽBA	VÁP. OMÍTKA

LEGENDA MATERIÁLŮ:

- ZDIVO Z TVÁRNIC SUPERTHERM 44 TS1 (P8)
- ZDĚNĚ NA TENKOVSTIVOU MALTOU SUPERTHERM SP C
- 1. ŘÁDA Z TVÁRNIC SUPERTHERM 40 ST1 (P8)
- ZDIVO Z TVÁRNIC POROTHERM 19 AKU
- ZDIVO Z PŘÍČKOVEK SUPERTHERM 11,5 ST1
- ZDĚNĚ NA TENKOVSTIVOU MALTOU SUPERTHERM SP C
- ZDIVO Z PŘÍČKOVEK SUPERTHERM 8 ST1
- ZDĚNĚ NA TENKOVSTIVOU MALTOU SUPERTHERM SP C
- ZDIVO Z TVÁRNIC POROTHERM 36,5 AKU
- ZDĚNĚ NA VÁPENOCEMENTOVOU MALTOU TM - SMPa
- ZPEVNĚNÉ PLOCHY Z BETONOVÉ ŽÁKOVÉ DLAŽBY TL. 80 mm
- OHRAŇOVACÍ BET. OBRUBNÍKEM 80x250x1000 mm

VÝPIS PŘEKLADŮ:

- P1 - PTH 23,8, DL. 1250mm 9x
- P2 - PTH 23,8, DL. 3250mm 2x
- P3 - PTH 11,5, DL. 1250mm 2x
- P4 - ŽB PŘEKLAD, OCEL. VÝZTUŽ - 2x | 140 DELKY - 3300 mm
- P5 - ŽB PŘEKLAD, OCEL. VÝZTUŽ - 2x | 140 DELKY - 2850 mm
- P6 - ŽB PŘEKLAD, OCEL. VÝZTUŽ - 2x | 180 DELKY - 4600 mm

A

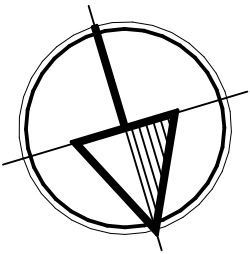
AKUSTICKÁ STĚNA:

- OMÍTKA
- KERAM. TVÁRNICE POROTHERM 36,5 AKU
- OMÍTKA
- MINERÁLNÍ IZOLACE
- VZDUCHOVÁ MEZERA
- SÁDROKARTONOVÉ DESKY
- TL. 15mm
- TL. 365mm
- TL. 15mm
- TL. 40mm
- TL. 60mm
- TL. 12,5mm

±0.000 = 504.380 m.n.m – B.p.v

POZNÁMKY:

NA VÝKRESE NEJSOU KOMPLETNĚ UVEDENY A ZAKRESLENY STAVBNÍ ÚPRAVY PRO ZDRAVOTNÍ TECHNIKU, VZDUCHOTECHNIKU, ÚSTŘEDNÍ VYTÁPĚNÍ A ELEKTROINSTALACI.



DIPLOMOVÁ PRÁCE			VUT V BRNĚ	
STUDENT	Bc. STANISLAV VYSKOČIL		FAKULTA STAVEBNÍ	
VED. DIP. PRÁCE	Ing. PETR BENEŠ, CSc.		ÚSTAV POZEMNÍHO STAVITELSTVÍ	
NOVOSTAVBA VÝROBNÍ HALY			FORMÁT	6 A4
PŮDORYS 2NP-BYT			DATUM	17.1.2014
			MĚŘÍTKO	Č. VÝKRESU
			1:50	03